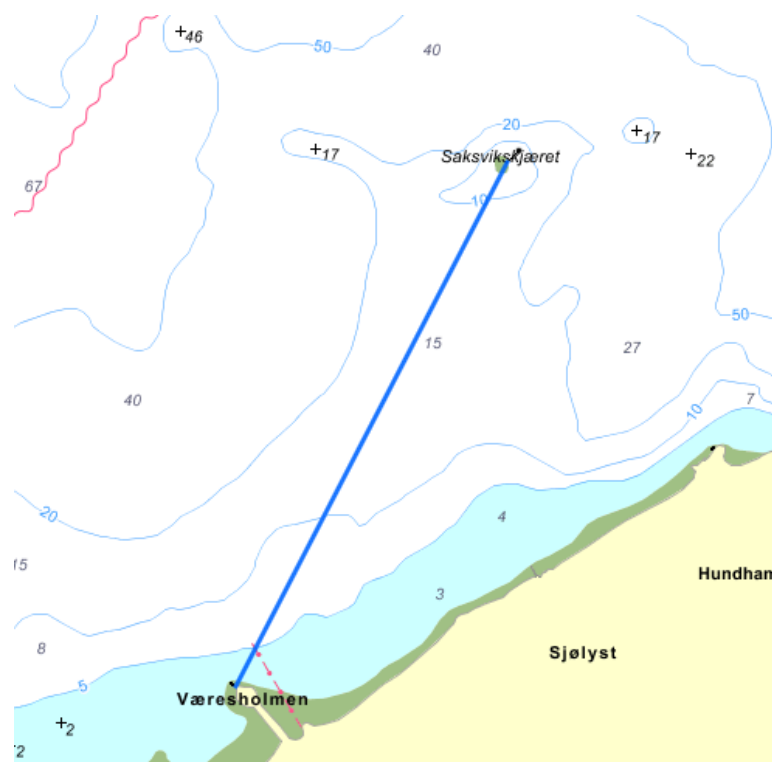


Appendix A – løpsbeskrivelse

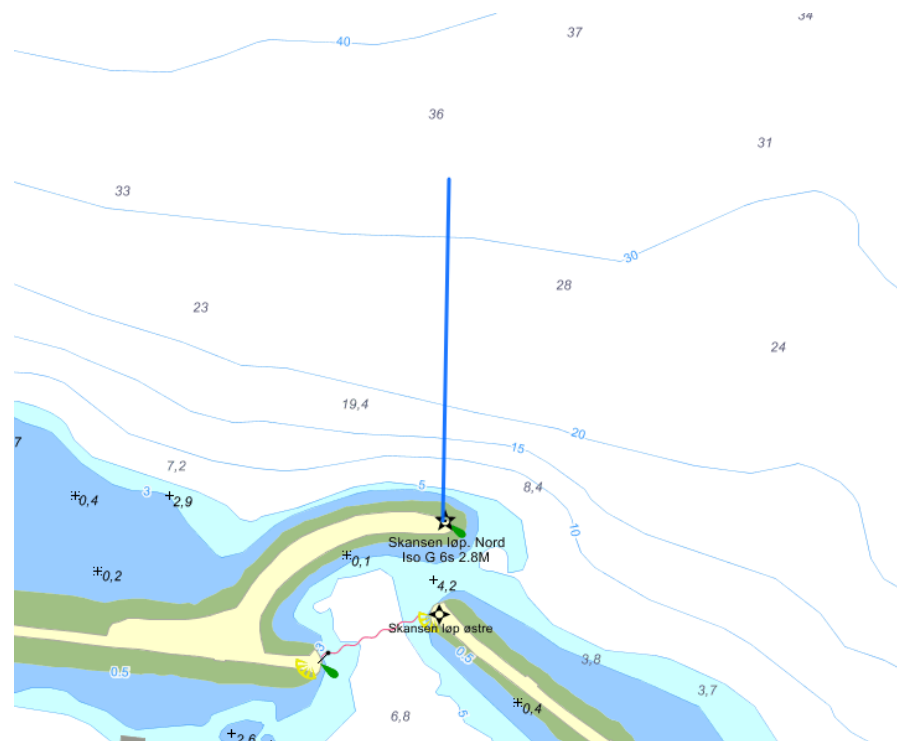
Løpet som beskrevet i Figur 3:

1. Start mellom utlagte bøyer sør for Munkholmen. Start fra øst mot vest.
2. Munkholmen om styrbord. Begrensning: Tua/ytre stake om styrbord
3. Saksvikskjæret om styrbord. Noter GPS-tid ved runding av siktelinje mellom ytterste punkt på Væresholmen og jernstake på Saksvikskjæret.
4. Utlagt bøye nord for fyrlykt på Skansen molo om styrbord.
5. Munkholmen om babord. Begrensning: Tua/ytre stake om babord
6. Målgang mellom fyrlykt ved moloåpningen på Skansen og utlagt gul bøye i nordlig retning fra fyrlykt. Målgang fra øst mot vest.

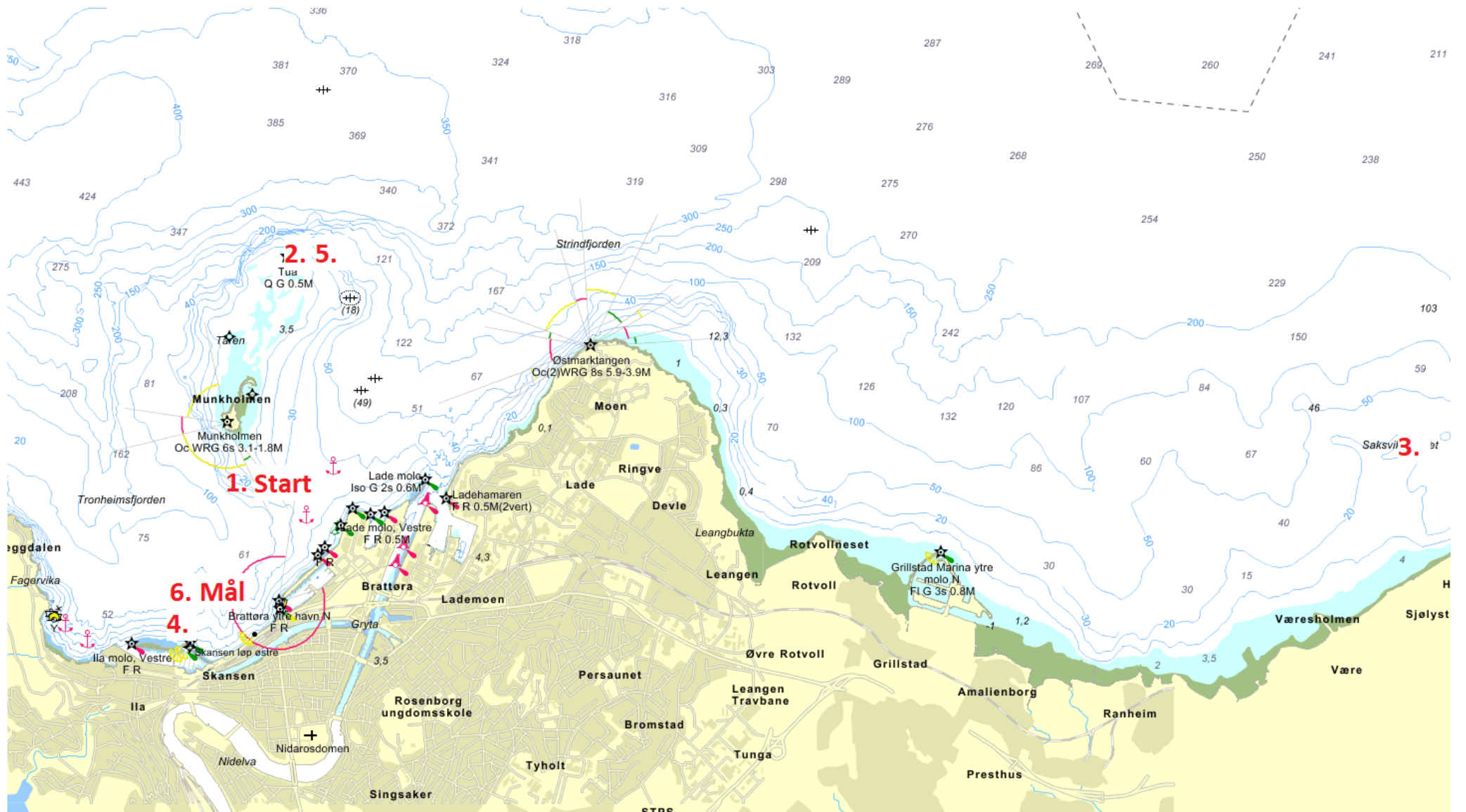
Rett lengde er ca. 17.5 nm



Figur 1: Siktelinje Saksvikskjæret



Figur 2: Målgang



Figur 3: Løpet